

# ΠΡΟΦΙΛ ΕΠΙΧΕΙΡΗΣΕΩΝ ΔΥΤΙΚΗΣ ΑΘΗΝΑΣ

## Παρουσίαση Συμπερασμάτων Ερευνών

στο πλαίσιο του έργου

*«Παρατηρητήριο Αναδιάρθρωσης και Προσαρμοστικότητας των Επιχειρήσεων και των Εργαζομένων της Δυτικής Αθήνας»*

### Αποτελέσματα 1<sup>ου</sup>, 2<sup>ου</sup>, 3<sup>ου</sup> και 4<sup>ου</sup> κύματος

Πασχάλης – Αλέξανδρος Τεμεκενίδης  
Research Director, Palmos Analysis



ΠΑΡΑΤΗΡΗΤΗΡΙΟ  
ΕΠΙΧΕΙΡΗΣΕΩΝ &  
ΕΡΓΑΖΟΜΕΝΩΝ  
ΔΥΤΙΚΗΣ  
ΑΘΗΝΑΣ



ΑΝΑΠΤΥΞΙΑΚΟΣ ΣΥΝΔΕΣΜΟΣ  
ΔΥΤΙΚΗΣ ΑΘΗΝΑΣ

# ΕΡΕΥΝΕΣ ΕΠΙΧΕΙΡΗΣΕΩΝ



Με τη συγχρηματοδότηση της Ελλάδας και της Ευρωπαϊκής Ένωσης

## (ΕΝΔΕΙΚΤΙΚΑ) ΤΑΥΤΟΤΗΤΑ 4<sup>ΟΥ</sup> ΚΥΜΑΤΟΣ

### ΕΤΗ ΔΡΑΣΤΗΡΙΟΠΟΙΗΣΗΣ ΕΠΙΧΕΙΡΗΣΗΣ



1 – 5 έτη	9%
6 – 10 έτη	18%
11 – 20 έτη	27%
21 έτη και πάνω	46%

### ΜΕΓΕΘΟΣ ΕΠΙΧΕΙΡΗΣΗΣ



Πολύ μικρή	89%
Μικρή	11%
Μεσαία	0%
Μεγάλη	0%

### ΚΛΑΔΟΣ ΕΠΙΧΕΙΡΗΣΗΣ

Υπηρεσίες	51%
Λιανικό εμπόριο	27%
Μεταποίηση (Βιοτεχνία – Βιομηχανία)	13%
Χονδρικό εμπόριο	5%
Κατασκευές	4%
Άλλο	0%

### ΣΥΝΟΛΙΚΟΣ ΑΡΙΘΜΟΣ ΑΠΑΣΧΟΛΟΥΜΕΝΩΝ

1	25%	} 68%
2	18%	
3	12%	
4	8%	
5	5%	
6 ως 9	15%	
10 ως 19	13%	
20 ως 49	4%	
50 ως 249	1%	
250 και πάνω	0%	

### ΕΠΙΧΕΙΡΗΣΗ ΟΙΚΟΓΕΝΕΙΑΚΟΥ ΧΑΡΑΚΤΗΡΑ



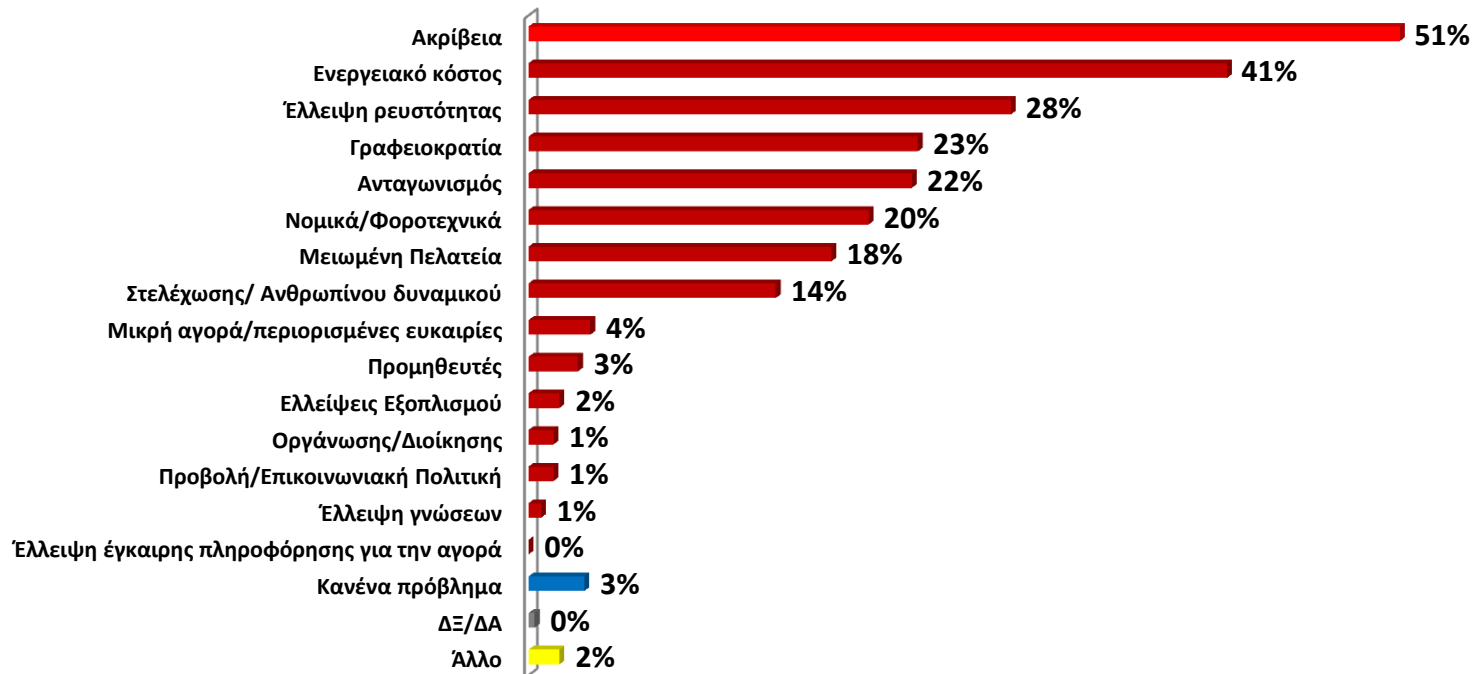
65%



35%

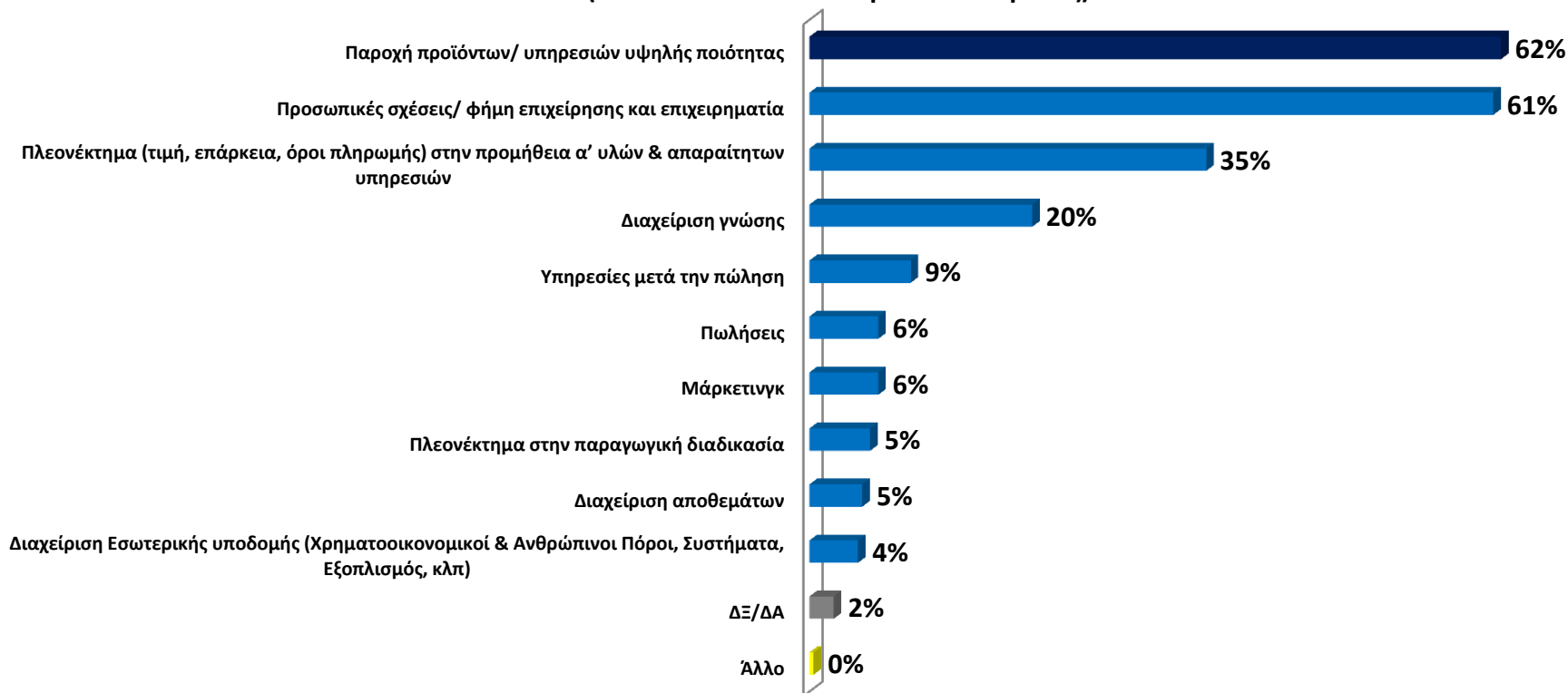
# ΠΡΟΒΛΗΜΑΤΑ - ΠΛΕΟΝΕΚΤΗΜΑΤΑ

**Ποια είναι τα σημαντικότερα προβλήματα που αντιμετωπίζει η  
επιχείρησή σας από τα παρακάτω; Δώστε έως 3 απαντήσεις.  
(Ενδεικτικά – Αποτελέσματα 4<sup>ου</sup> κύματος)**



## Ποια είναι τα βασικότερα Πλεονεκτήματα της Επιχείρησής σας; Δώστε έως 3 απαντήσεις.

(Ενδεικτικά – Αποτελέσματα 4<sup>ου</sup> κύματος)

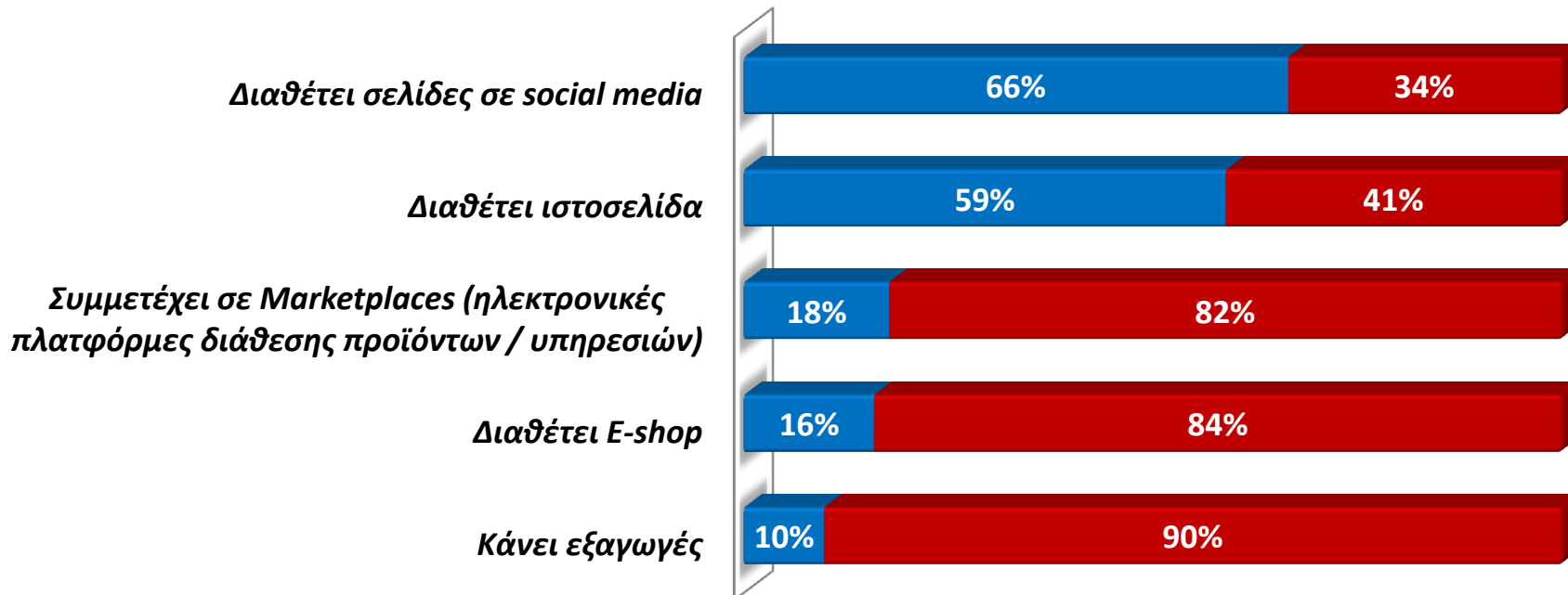




# ΕΝΣΩΜΑΤΩΣΗ ΤΕΧΝΟΛΟΓΙΑΣ

Τι από τα παρακάτω ισχύει για την επιχείρησή σας;  
(Ενδεικτικά – Αποτελέσματα 4<sup>ου</sup> κύματος)

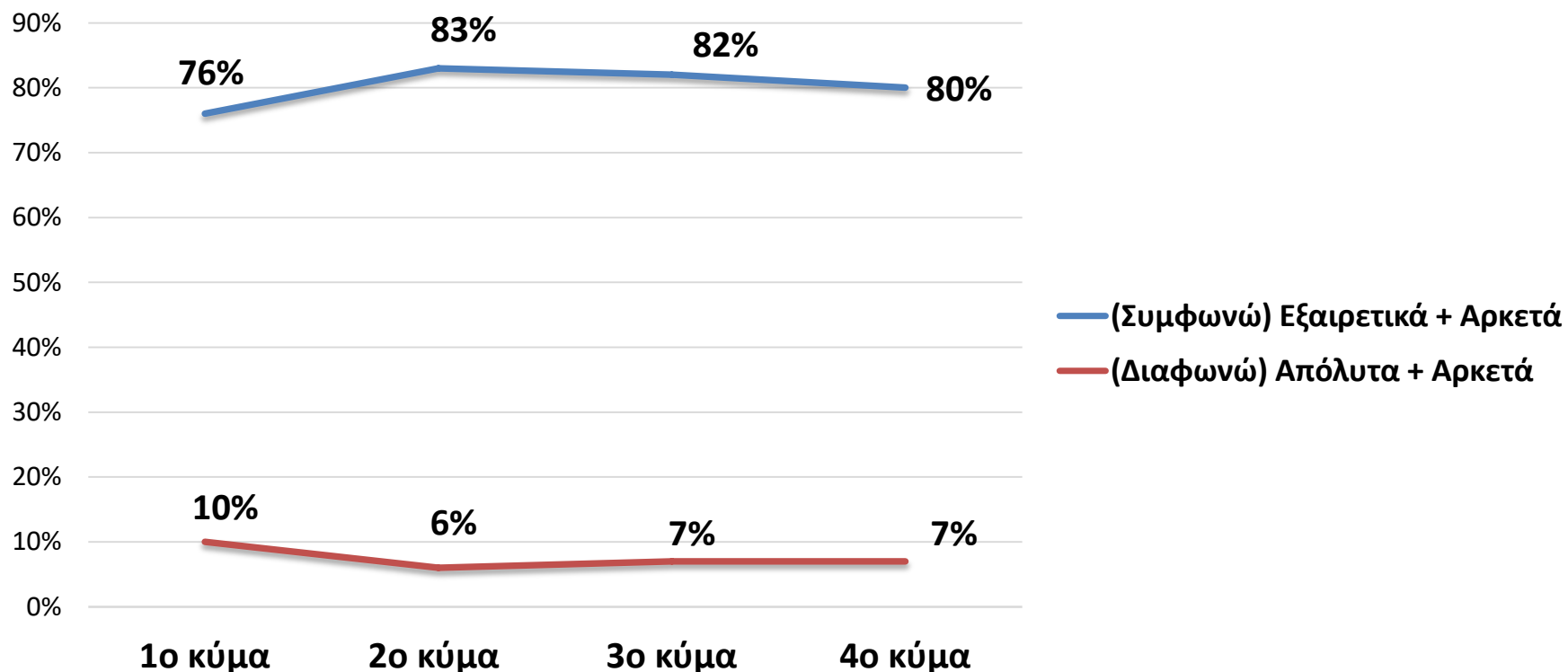
■ Ναι ■ Όχι



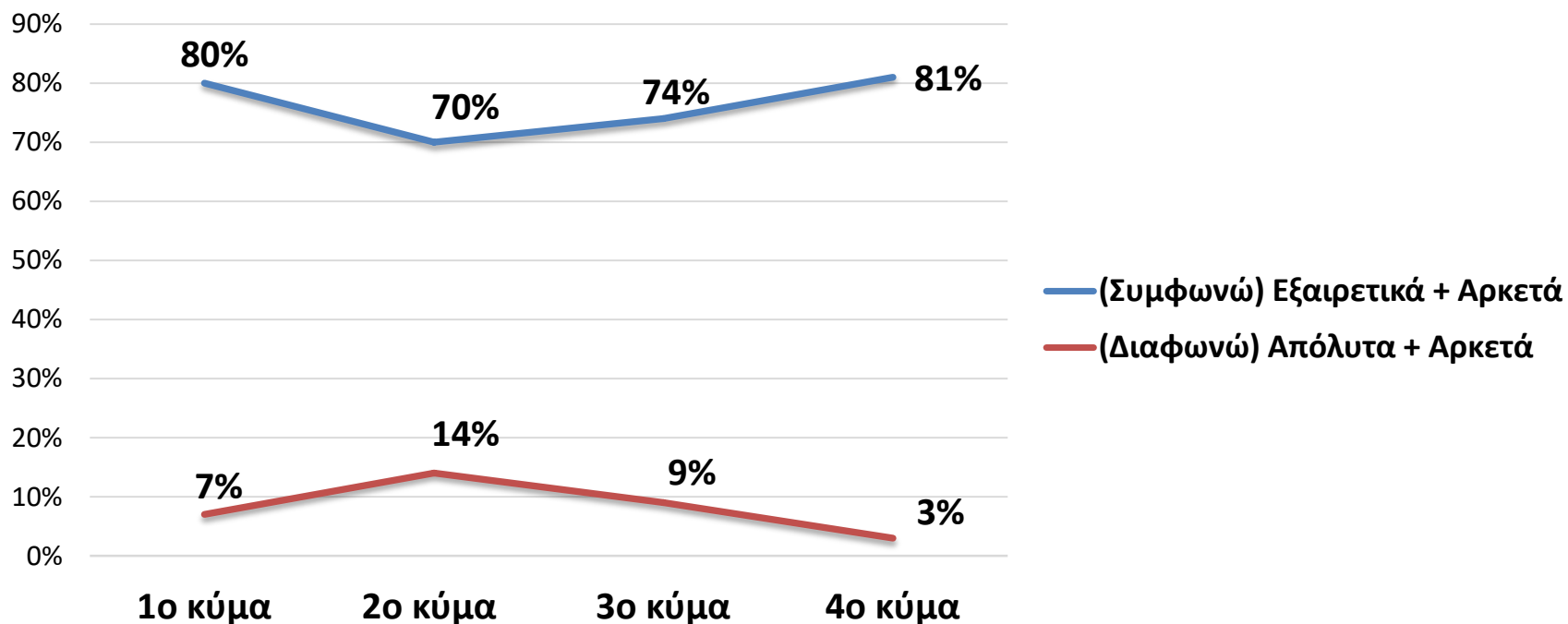


# ΓΕΝΙΚΕΣ ΑΠΟΨΕΙΣ

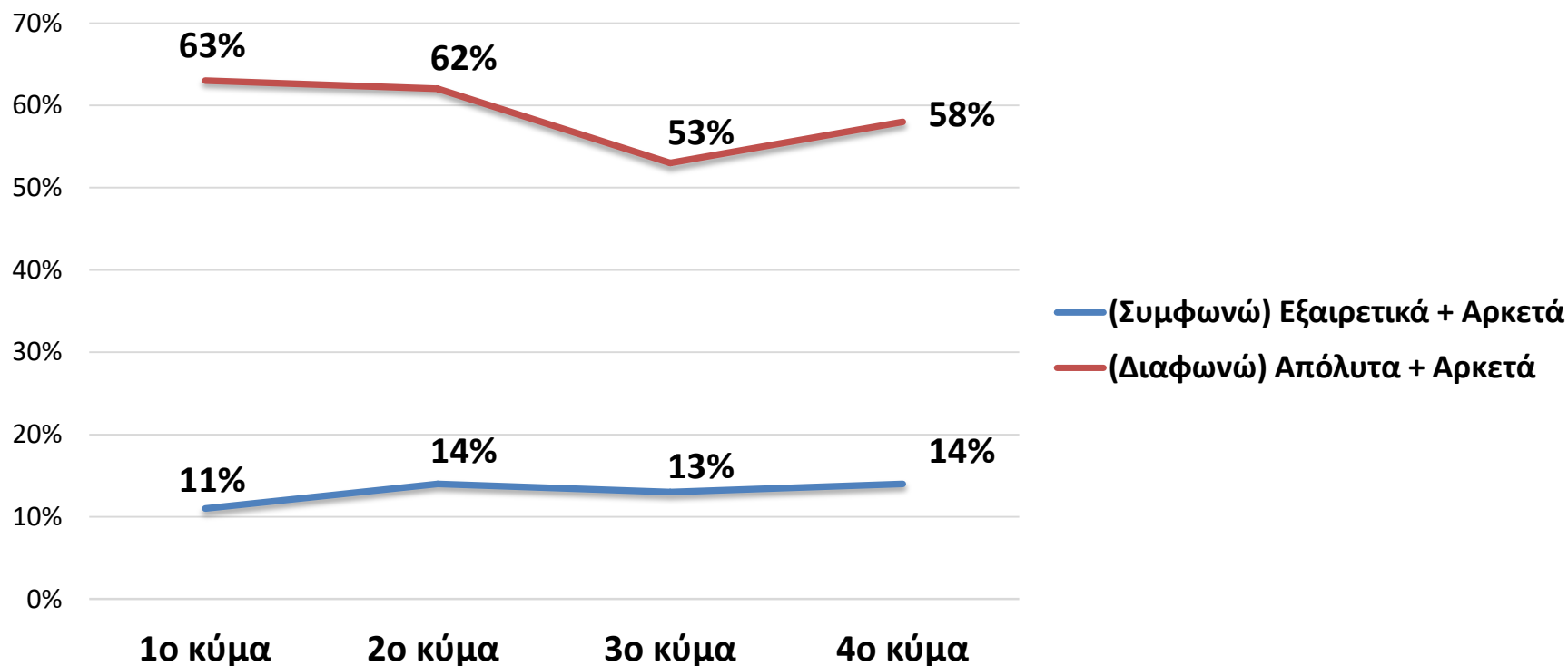
## Είναι δύσκολο να έχει κάποιος μία δική του επιχείρηση σήμερα



## Η φορολογία και οι ασφαλιστικές εισφορές αποτελούν σημαντικό εμπόδιο στην επιχειρηματική δραστηριοποίηση

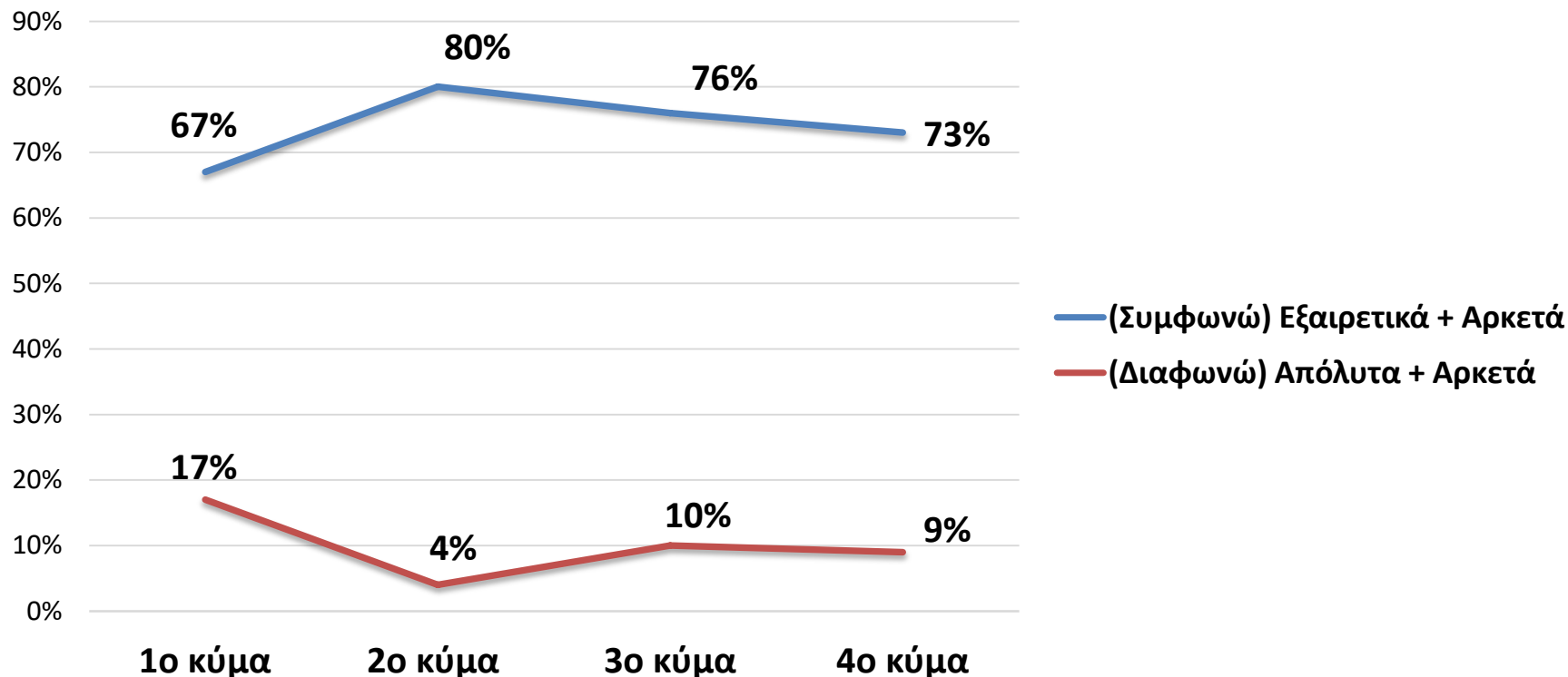


## Η τοπική αυτοδιοίκηση υποστηρίζει την επιχειρηματικότητα



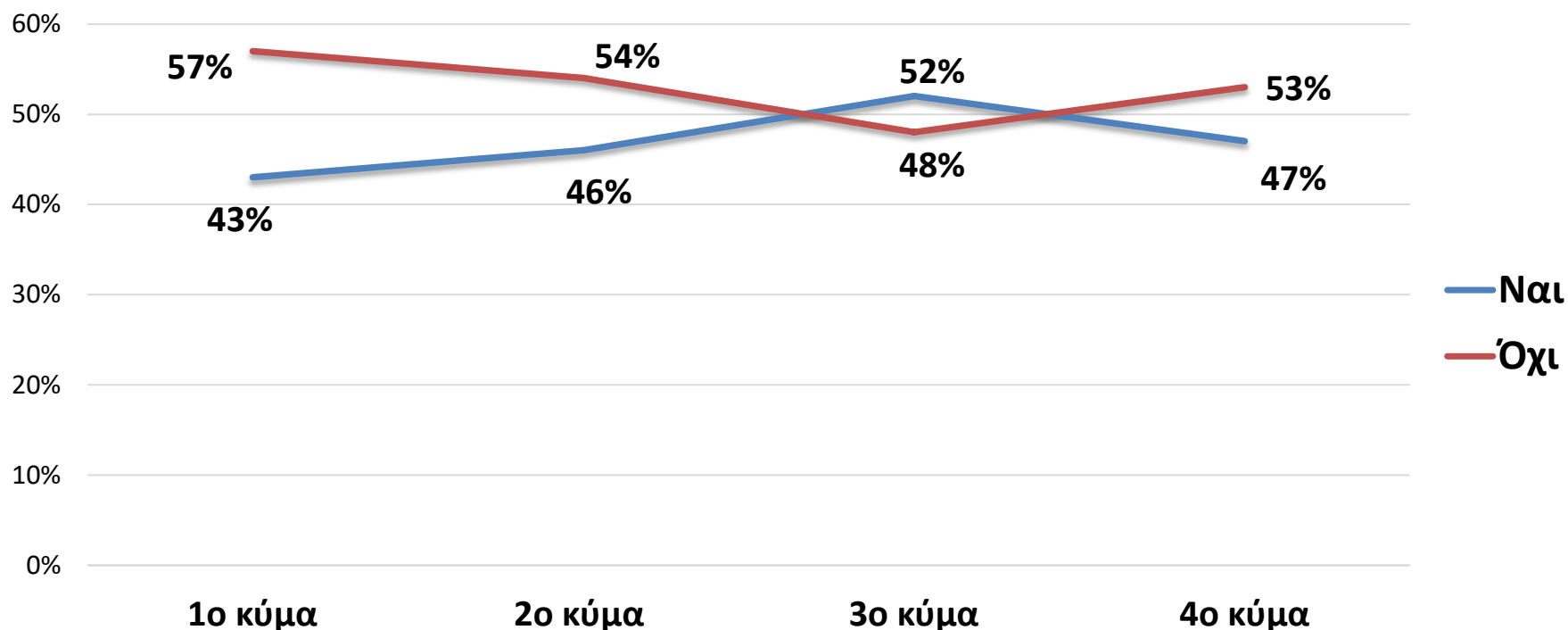
# ΑΝΑΖΗΤΗΣΗ ΠΡΟΣΩΠΙΚΟΥ

## Είναι δύσκολο να βρει κάποιος το προσωπικό που χρειάζεται:





## Έχετε αναζητήσει την τελευταία Ζετία προσωπικό το οποίο και δεν βρήκατε ή δυσκολευτήκατε πολύ να βρείτε;



## Ποια / ποιες ειδικότητες αναζητήσατε και δεν βρήκατε ή δυσκολευτήκατε να βρείτε;

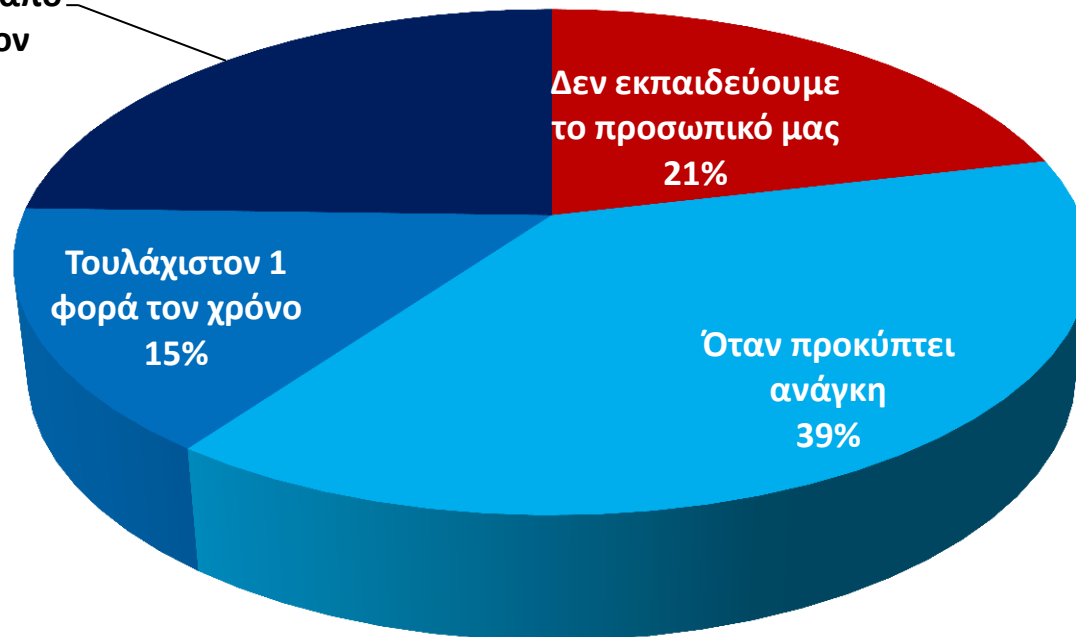
(Ενδεικτικά – Αποτελέσματα 4<sup>ου</sup> κύματος)



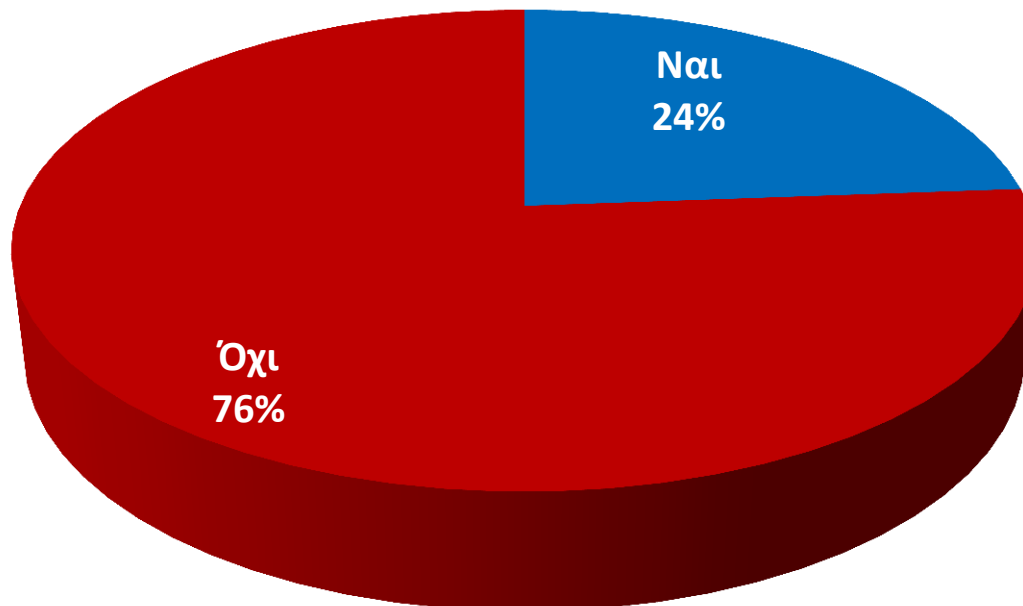
# ΕΚΠΑΙΔΕΥΣΗ – ΚΑΤΑΡΤΙΣΗ ΠΡΟΣΩΠΙΚΟΥ

## Ποσό συχνά εκπαιδεύετε το προσωπικό της επιχείρησής σας; (Ενδεικτικά – Αποτελέσματα 4<sup>ου</sup> κύματος)

Περισσότερο από  
μια φορά τον  
χρόνο  
25%



**Έχετε υλοποιήσει την τελευταία Ζετία κάποιο εκπαιδευτικό  
πρόγραμμα στην επιχείρησή σας;  
(Ενδεικτικά – Αποτελέσματα 4<sup>ου</sup> κύματος)**





ΑΝΑΠΤΥΞΙΑΚΟΣ ΣΥΝΔΕΣΜΟΣ ΔΥΤΙΚΗΣ ΑΘΗΝΑΣ  
Αρκαδίας 37 Περιστέρι, 121-32, Τηλ.: 210574826, Φαξ: 2105799547



ΠΑΡΑΤΗΡΗΤΗΡΙΟ  
ΕΠΙΧΕΙΡΗΣΕΩΝ &  
ΕΡΓΑΖΟΜΕΝΩΝ  
ΔΥΤΙΚΗΣ  
ΑΘΗΝΑΣ

# ΣΥΝΕΠΕΙΕΣ ΠΑΝΔΗΜΙΑΣ COVID19



Ευρωπαϊκή Ένωση  
Ευρωπαϊκά Διαρθρωτικά  
και Επενδυτικά Ταμεία



ΑΝ  
Ευρωπαϊκή Ένωση  
Ευρωπαϊκό Κοινωνικό Ταμείο



ΠΕΡΙΦΕΡΕΙΑΚΟ  
ΕΠΙΧΕΙΡΗΣΙΑΚΟ  
ΠΡΟΓΡΑΜΜΑ  
ΑΤΤΙΚΗΣ



Περιφερειακό Χρηματικό Πρόγραμμα  
Αττικής  
Αττική



ΕΣΠΑ  
2014-2020  
ανάπτυξη - εργασία - αλληλεγγύη

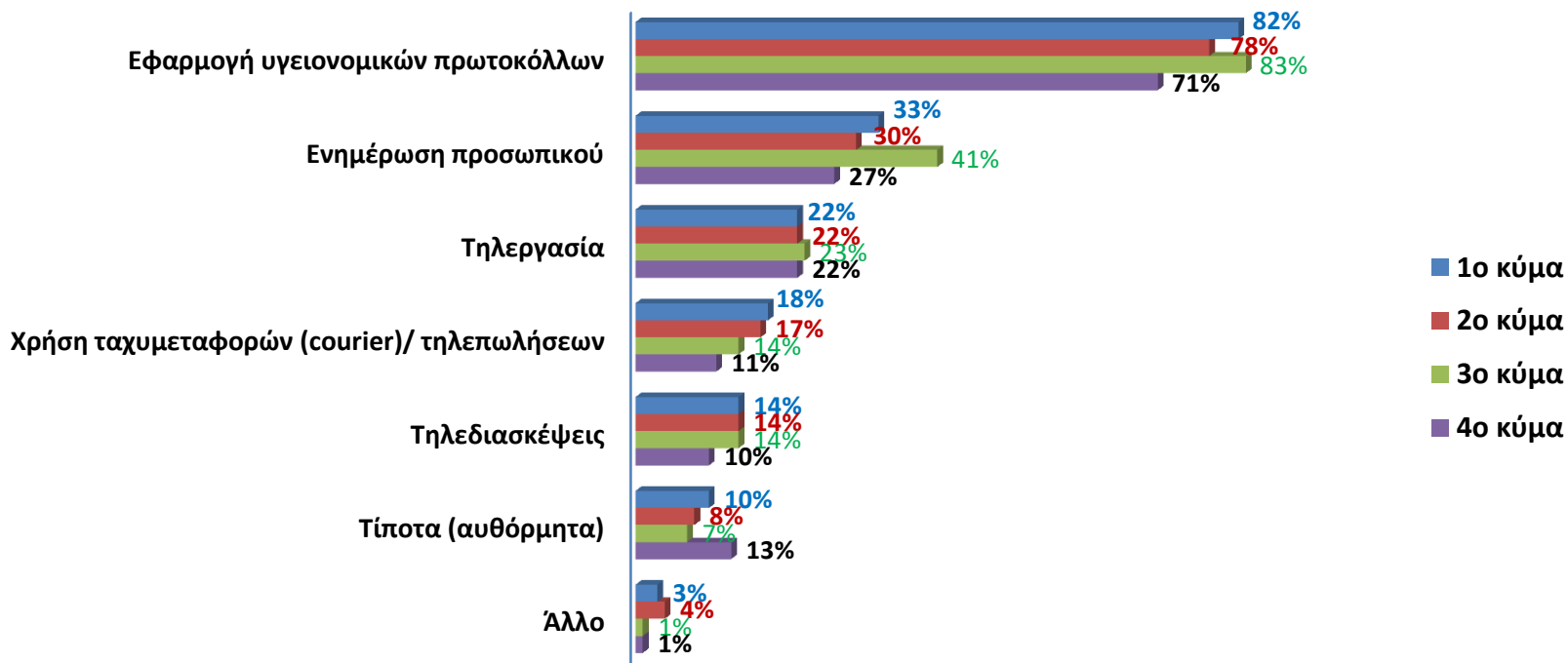


ΕΣΠΑ  
2014-2020  
ανάπτυξη - εργασία - αλληλεγγύη

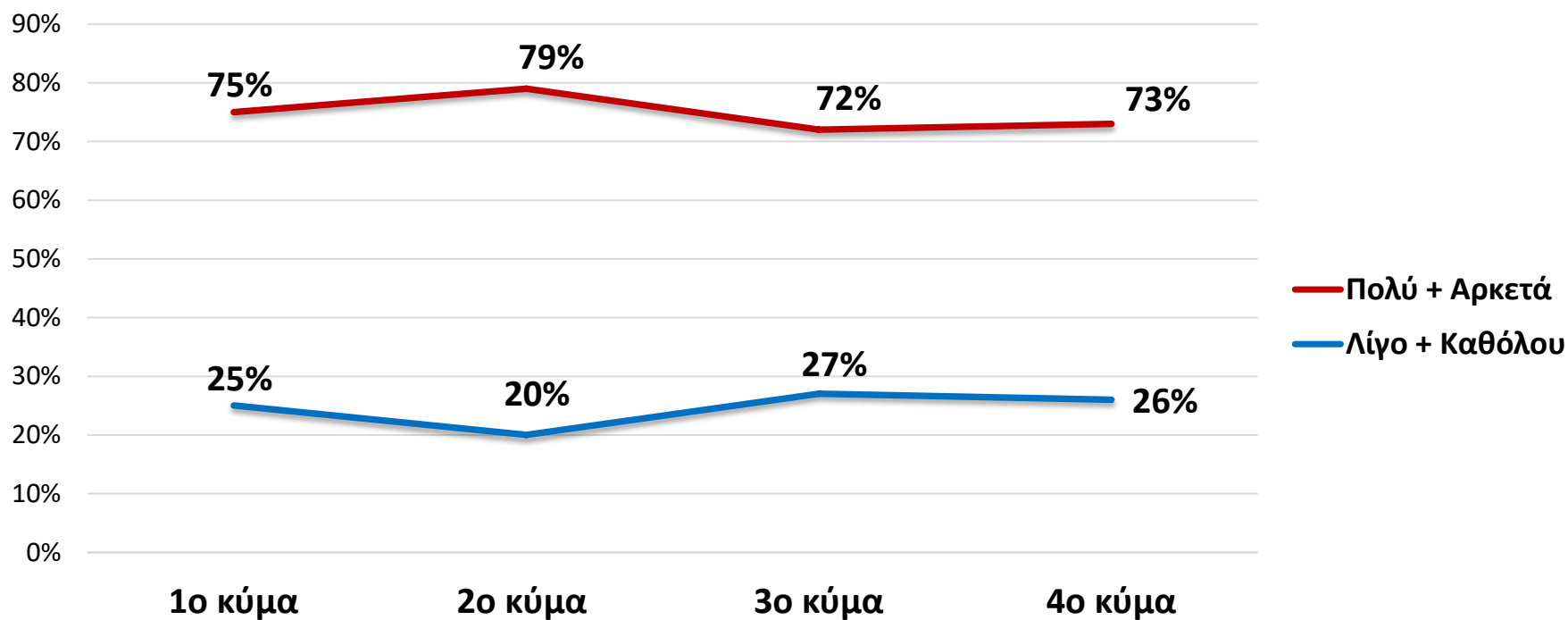
Με τη συγχρηματοδότηση της Ελλάδας και της Ευρωπαϊκής Ένωσης  
Με τη συγχρηματοδότηση της Ελλάδας και της Ευρωπαϊκής Ένωσης



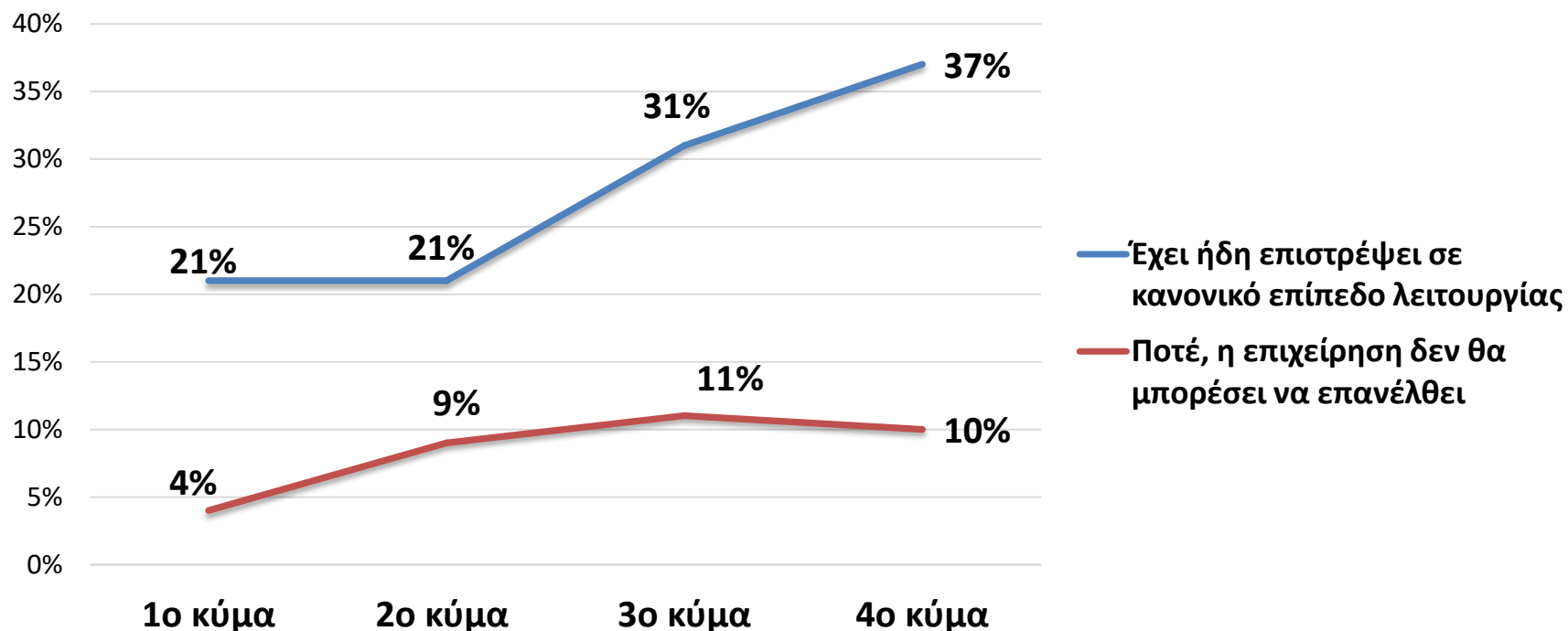
Ποια μέτρα έχει πάρει η επιχείρησή σας μέχρι σήμερα για να αντιμετωπίσει την πανδημία;  
(Πολλαπλή επιλογή)



## Πόσο θα λέγατε ότι έχει επηρεαστεί η επιχείρησή σας από την κρίση της επιδημίας του κορωνοϊού;

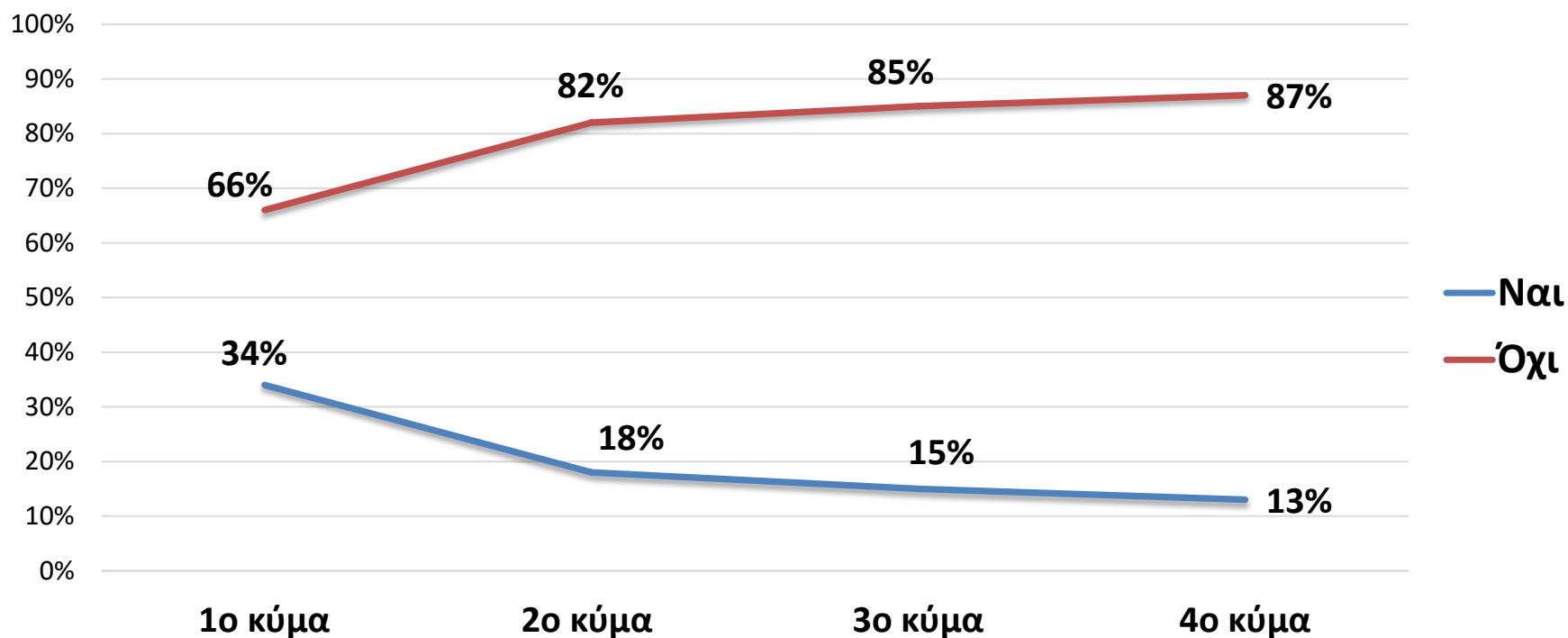


## Πότε πιστεύετε ότι θα επιστρέψει η επιχείρησή σας σε ένα κανονικό επίπεδο λειτουργίας;

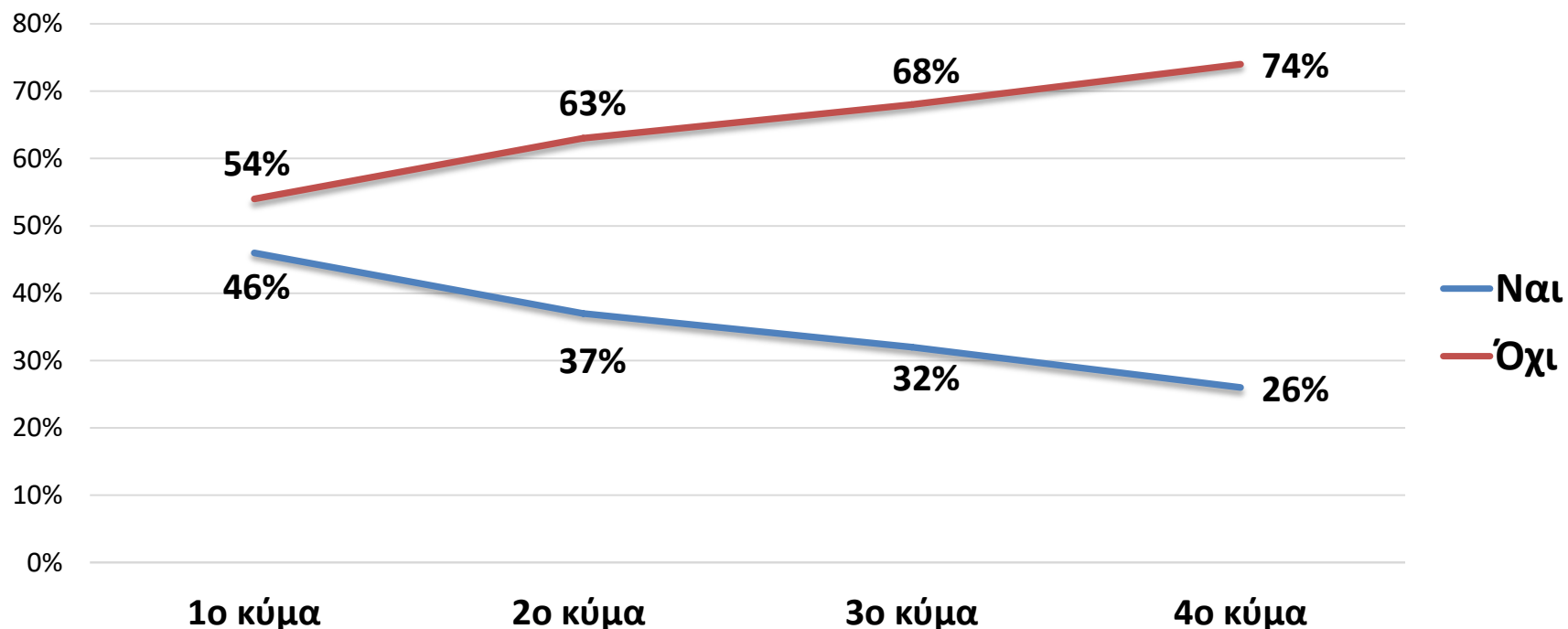


# ΚΛΑΔΟΙ ΑΙΧΜΗΣ ΠΕΡΙΦΕΡΕΙΑΣ ΑΤΤΙΚΗΣ

## Έχετε ενημερωθεί αναφορικά με τους «Κλάδους Αιχμής» της Περιφέρειας Αττικής;



Ενδιαφέρον συγκεκριμένοι "κλάδοι αιχμής" την επιχείρησή σας;  
(μόνο όσοι απάντησαν ότι έχουν ενημερωθεί σχετικά)

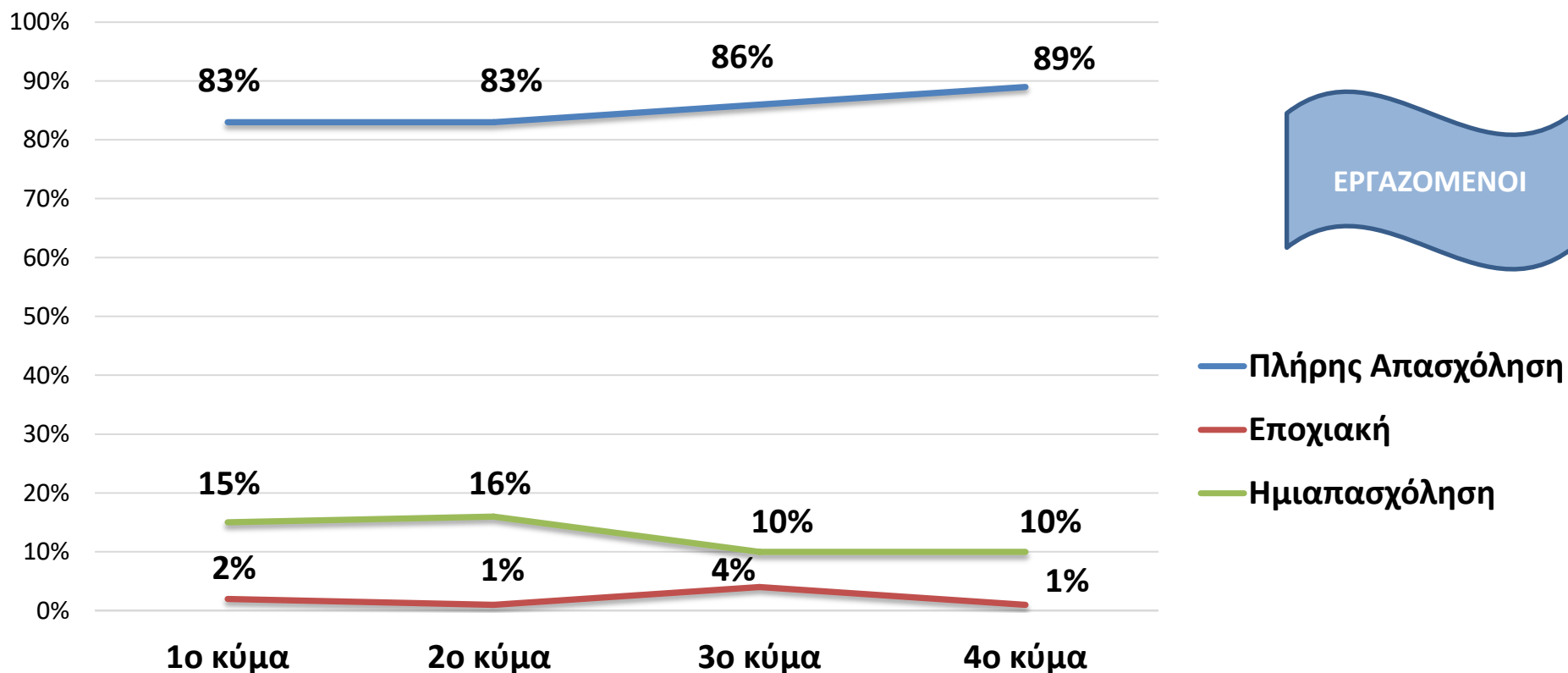




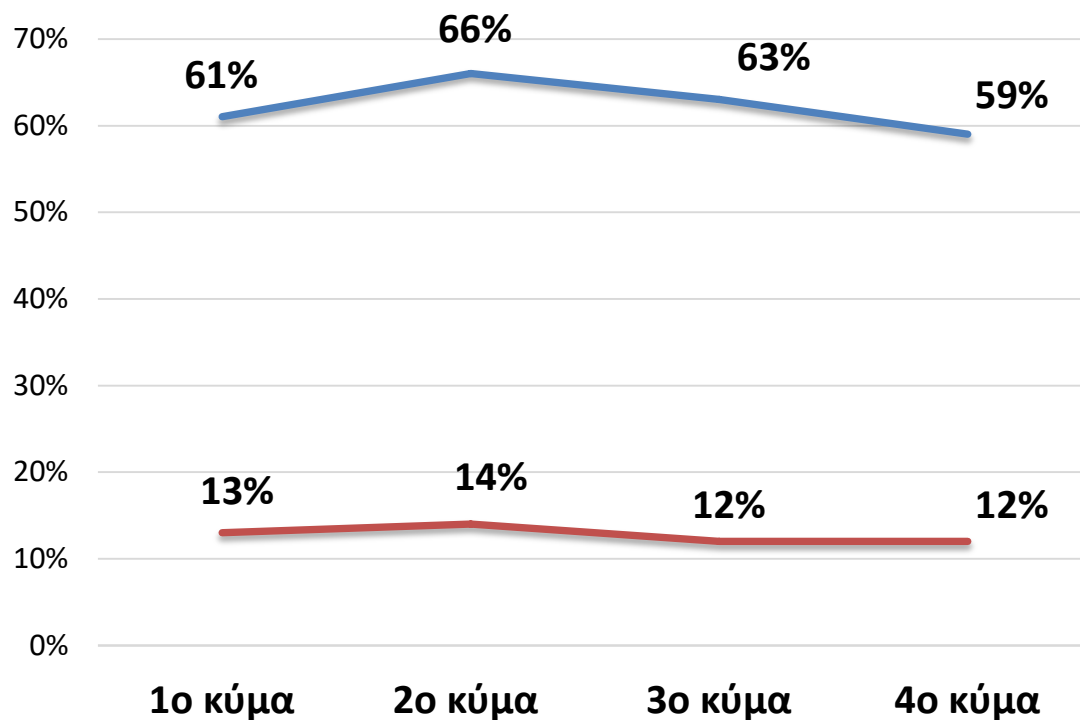
# ΕΡΕΥΝΕΣ ΕΡΓΑΖΟΜΕΝΩΝ & ΑΝΕΡΓΩΝ

# ΑΠΟΨΕΙΣ ΓΙΑ ΤΗΝ ΕΡΓΑΣΙΑ

## Ποιο είναι το εργασιακό καθεστώς σας σήμερα:



## Συνολικά, πόσο ικανοποιημένος/η είστε από την παρούσα εργασία σας;

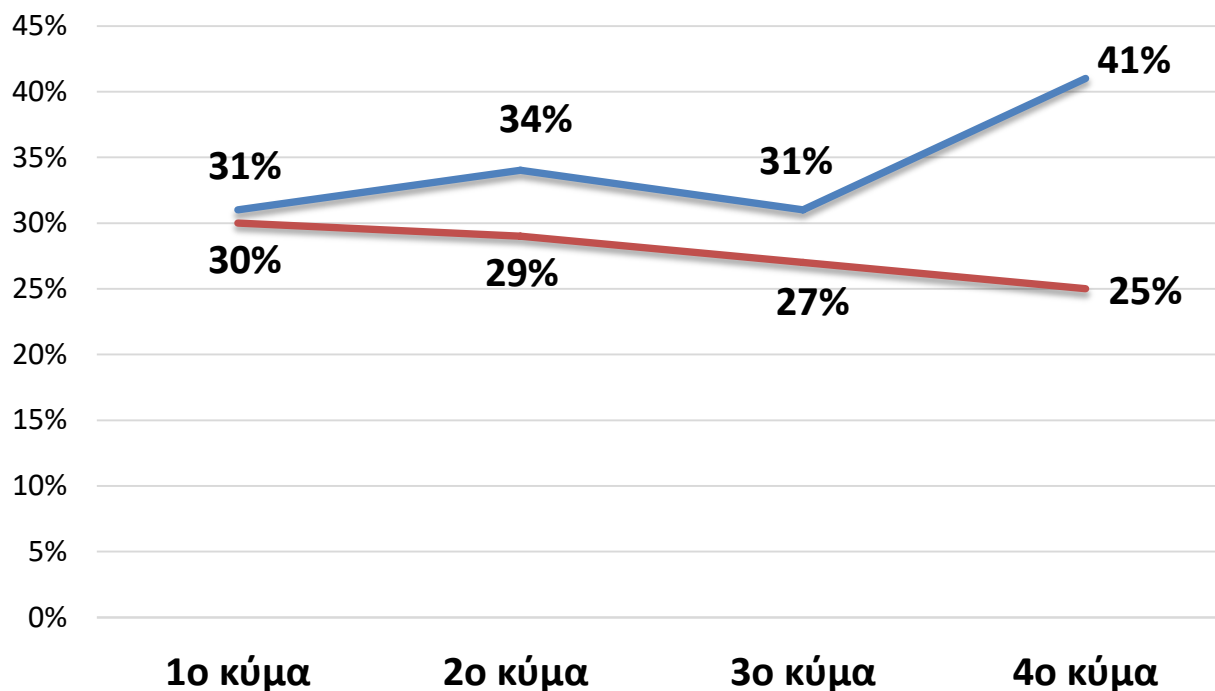


ΕΡΓΑΖΟΜΕΝΟΙ

— (Συμφωνώ) Εξαιρετικά + Αρκετά

— (Διαφωνώ) Απόλυτα + Αρκετά

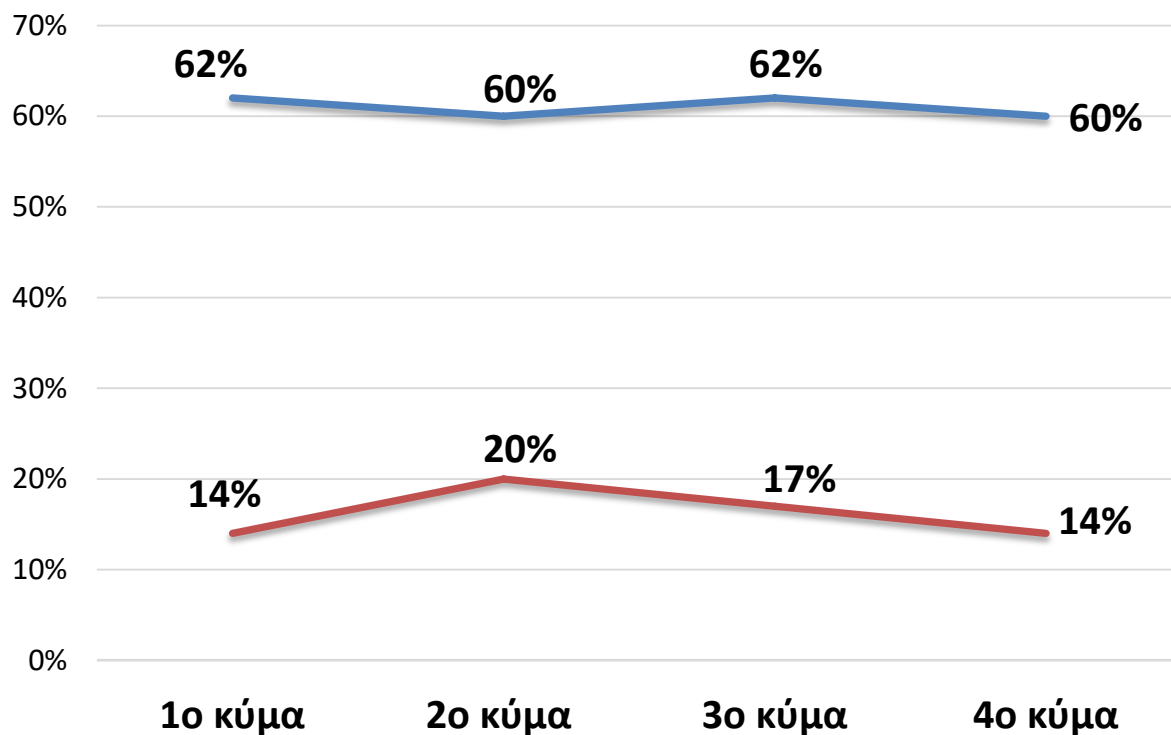
## Πόσο ικανοποιημένος/η είστε από το επίπεδο των οικονομικών σας απολαβών;



ΕΡΓΑΖΟΜΕΝΟΙ

— (Συμφωνώ) Εξαιρετικά + Αρκετά  
— (Διαφωνώ) Απόλυτα + Αρκετά

## Πόσο υποστηρικτική θεωρείτε την επιχείρηση στην οποία εργάζεστε;

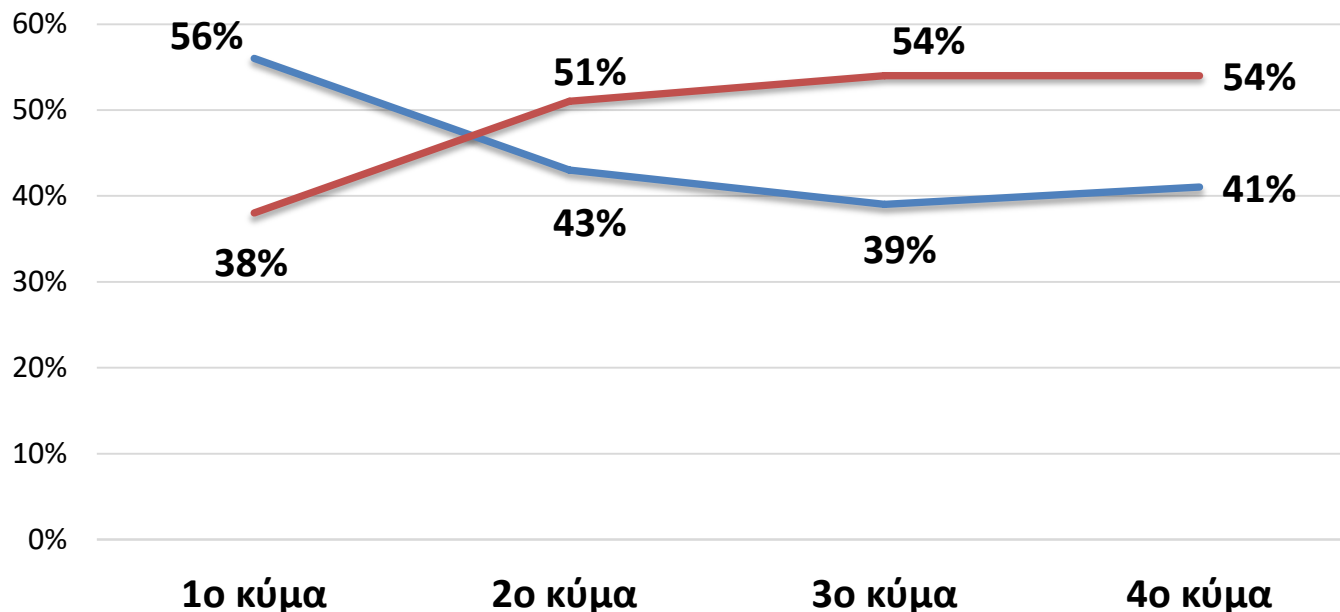


**ΕΡΓΑΖΟΜΕΝΟΙ**

— (Συμφωνώ) Εξαιρετικά + Αρκετά  
— (Διαφωνώ) Απόλυτα + Αρκετά



Σε τι βαθμό εκτιμάτε ότι η φύση γενικά της "εργασίας» (π.χ. οι καθημερινές εργασίες των εργαζομένων της επιχείρησης, τα καθήκοντά τους, τα εργαλεία που χρησιμοποιούν, τα κανάλια επικοινωνίας, κ.λπ.) θα αλλάξει μέσα στα επόμενα 3 χρόνια;

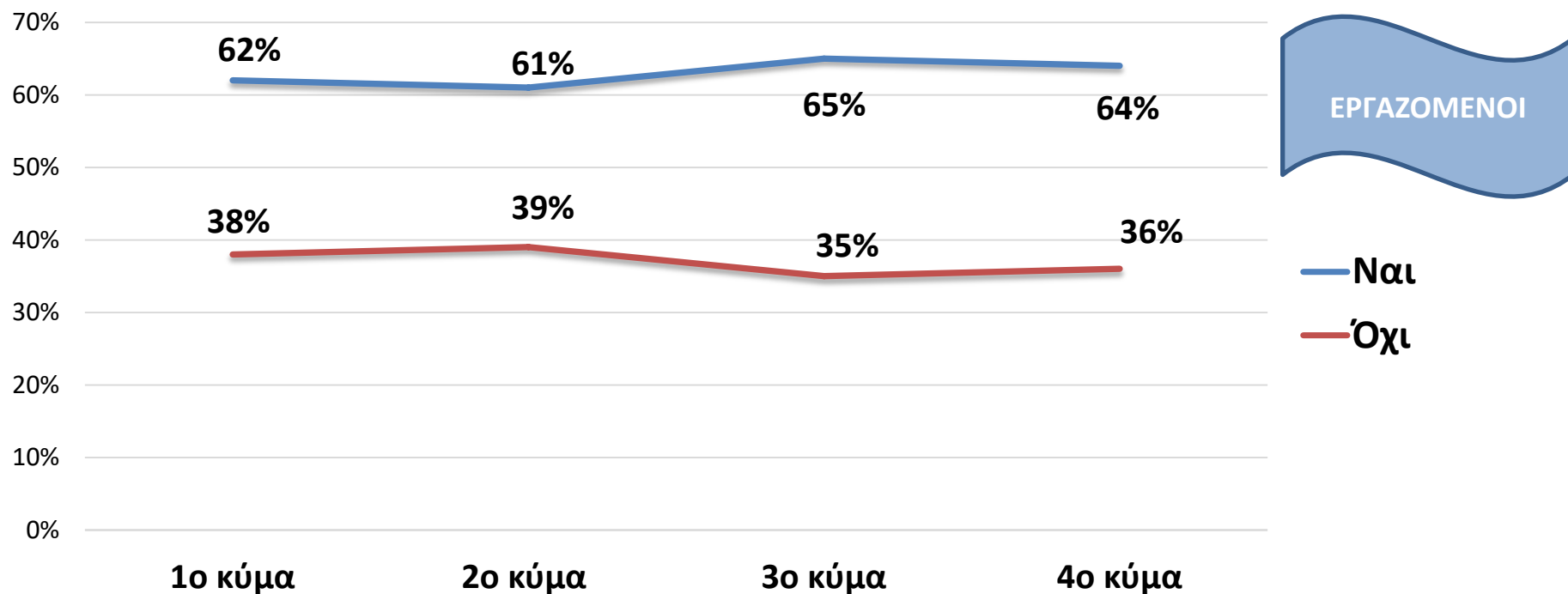


ΟΛΟΙ ΟΙ  
ΣΥΜΜΕΤΕΧΟΝΤΕΣ

— Πολύ + Αρκετά  
— Λίγο + Καθόλου

# ΕΚΠΑΙΔΕΥΣΗ – ΚΑΤΑΡΤΙΣΗ

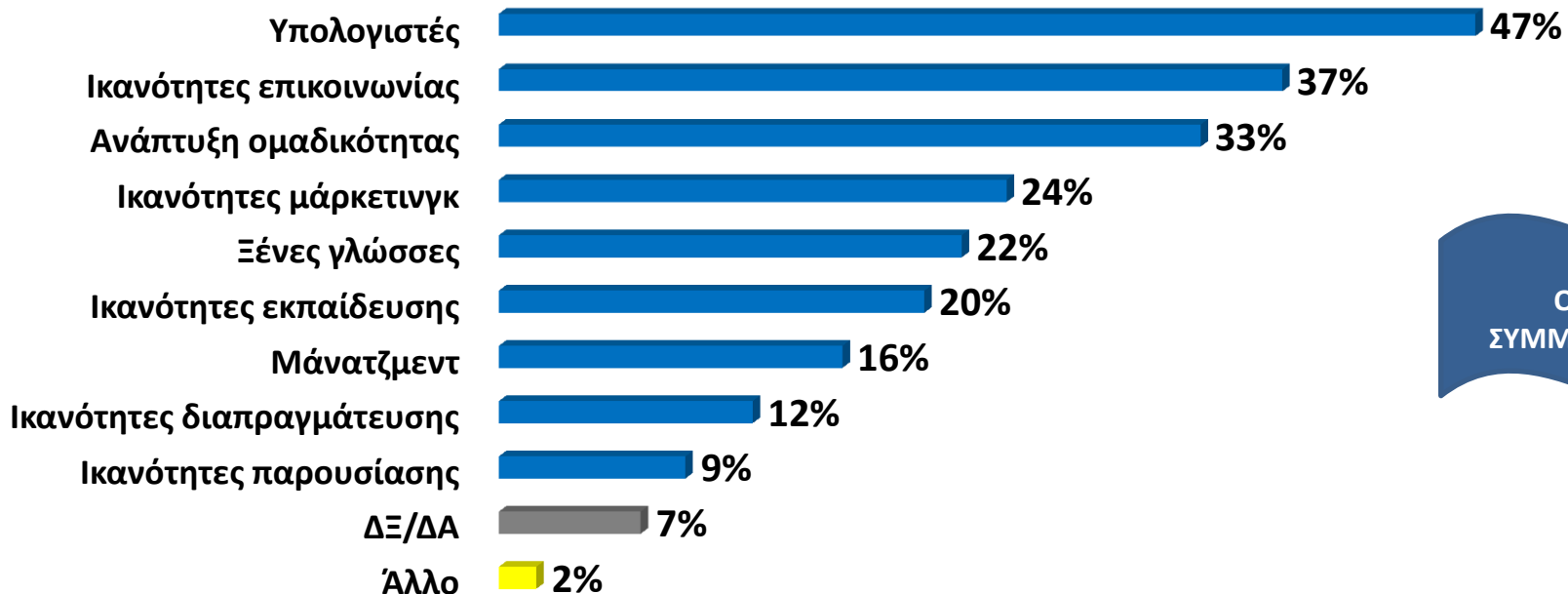
## Θεωρείτε πως το αντικείμενο της εργασίας σας σχετίζεται με την εκπαίδευση που έχετε λάβει;



Ποιους από τους παρακάτω τομείς θεωρείτε ως πιο σημαντικούς για την επαγγελματική σας σταθερότητα και εξέλιξη;

(έως 4 επιλογές)

(Ενδεικτικά – Αποτελέσματα 4<sup>ου</sup> κύματος)



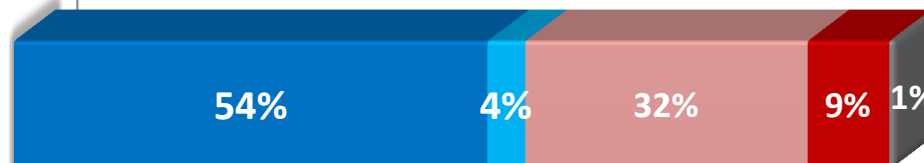
ΟΛΟΙ ΟΙ  
ΣΥΜΜΕΤΕΧΟΝΤΕΣ

## Πόσο πρόθυμοι είστε να λάβετε εκπαίδευση: (Ενδεικτικά – Αποτελέσματα 4<sup>ου</sup> κύματος)

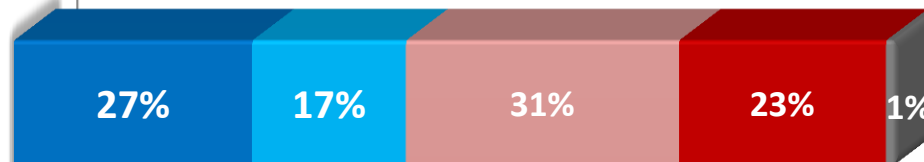
■ Πολύ ■ Αρκετά ■ Λίγο ■ Καθόλου ■ ΔΞ/ΔΑ

ΟΛΟΙ ΟΙ  
ΣΥΜΜΕΤΕΧΟΝΤΕΣ

*Όταν παρέχεται εντός ωραρίου εργασίας*



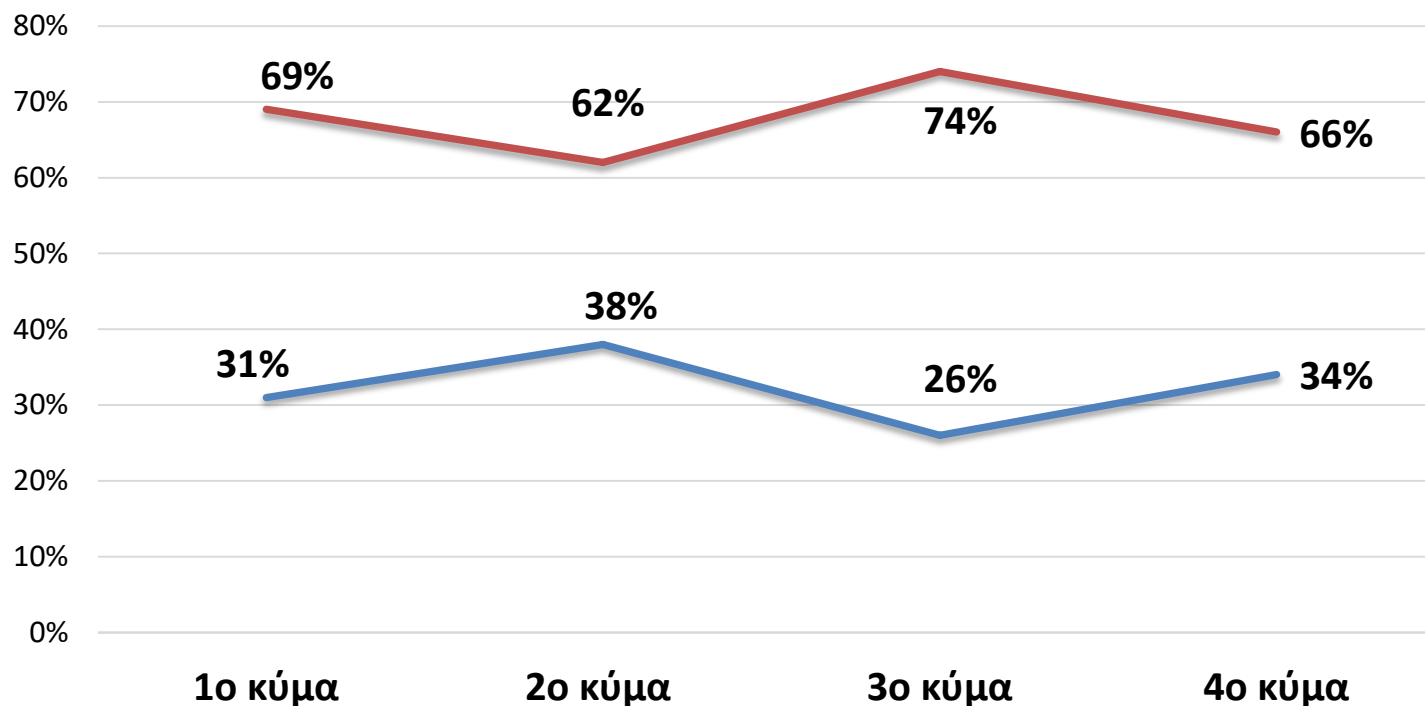
*Όταν παρέχεται εκτός ωραρίου εργασίας*



**Ποια είναι τα κύρια προβλήματα που αντιμετωπίζετε σε αυτή την διαδικασία;  
(πολλαπλή επιλογή - Ενδεικτικά – Αποτελέσματα 4<sup>ου</sup> κύματος)**



**Την τελευταία Ζετία έχετε παρακολουθήσει κάποιο  
εκπαιδευτικό πρόγραμμα ή πρόγραμμα κατάρτισης;**



**ΟΛΟΙ ΟΙ  
ΣΥΜΜΕΤΕΧΟΝΤΕΣ**

**Ναι**  
**Όχι**





ΠΑΡΑΤΗΡΗΤΗΡΙΟ  
ΕΠΙΧΕΙΡΗΣΕΩΝ &  
ΕΡΓΑΖΟΜΕΝΩΝ  
ΔΥΤΙΚΗΣ  
ΑΘΗΝΑΣ



ΑΝΑΠΤΥΞΙΑΚΟΣ ΣΥΝΔΕΣΜΟΣ  
ΔΥΤΙΚΗΣ ΑΘΗΝΑΣ

# ΑΝΕΡΓΟΙ

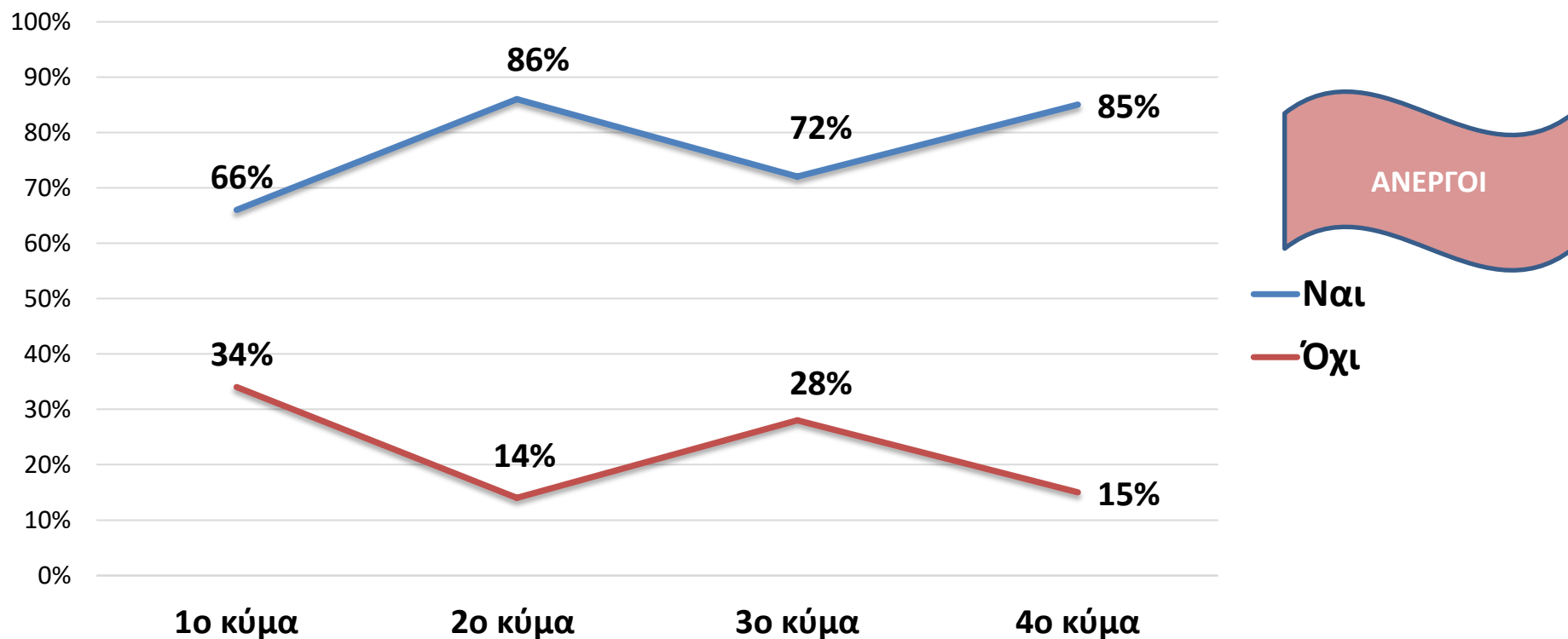


ΠΕΡΙΦΕΡΕΙΑΚΟ  
ΕΠΙΧΕΙΡΗΣΙΑΚΟ  
ΠΡΟΓΡΑΜΜΑ  
ΑΤΤΙΚΗΣ

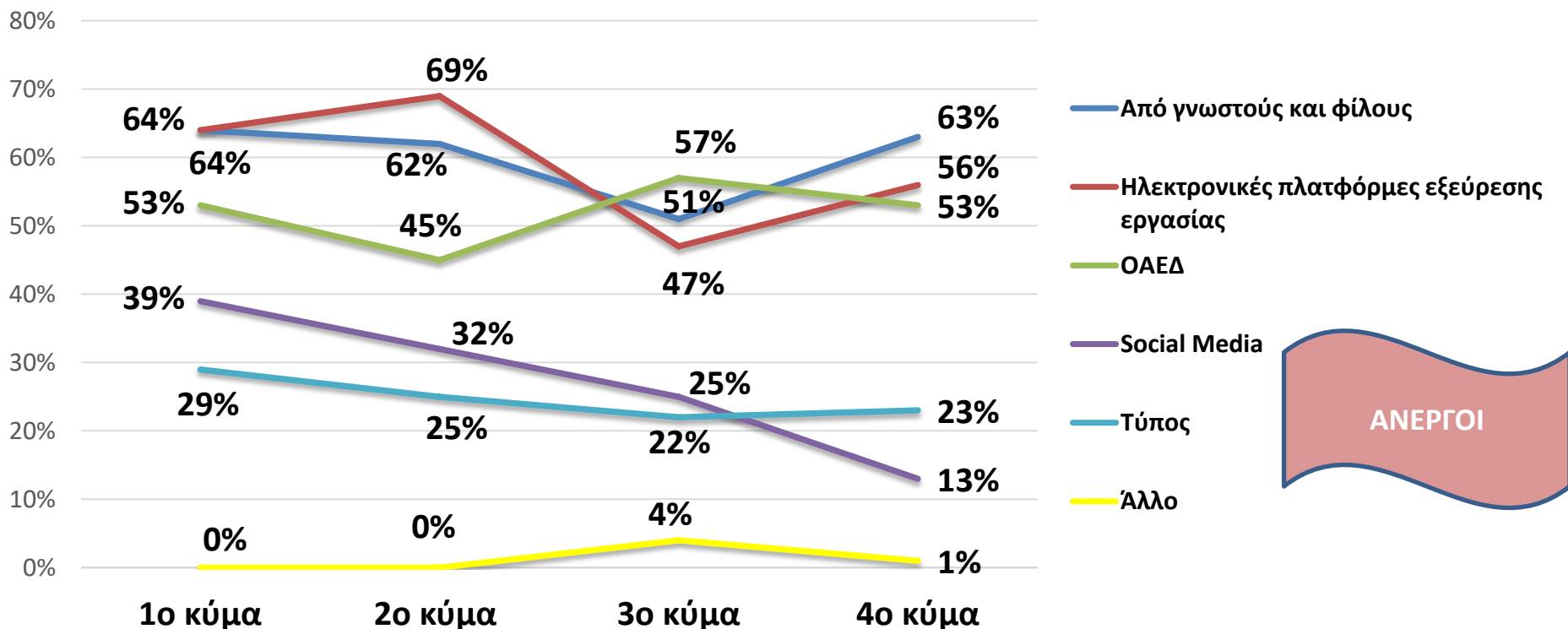


Με τη συγχρηματοδότηση της Ελλάδας και της Ευρωπαϊκής Ένωσης

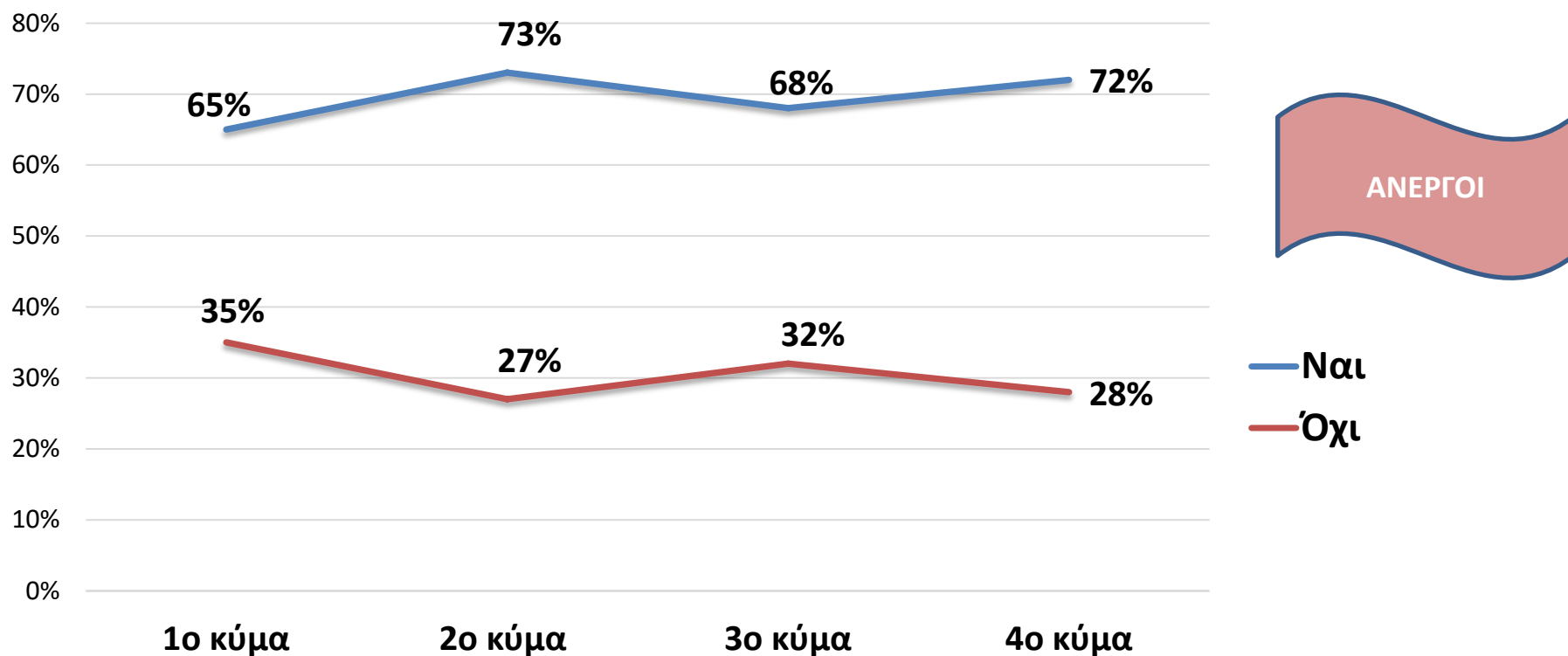
## Στο διάστημα της ανεργίας σας έχετε αναζητήσει εργασία;



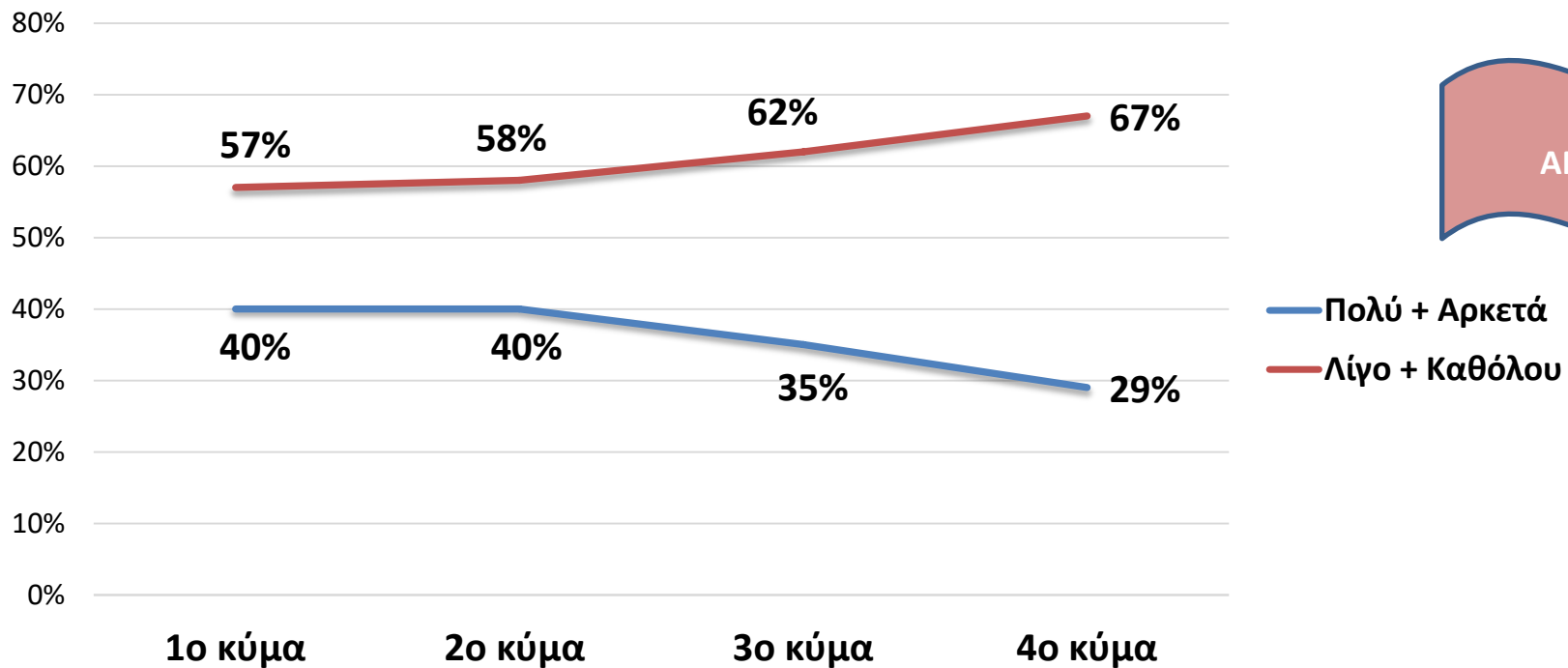
**Μέσα από ποια κανάλια πληροφόρησης έχετε αναζητήσει εργασία;  
(πολλαπλή επιλογή - Μόνο όσοι δηλώνουν ότι έχουν αναζητήσει εργασία)**



## Διαθέτετε Βιογραφικό Σημείωμα;

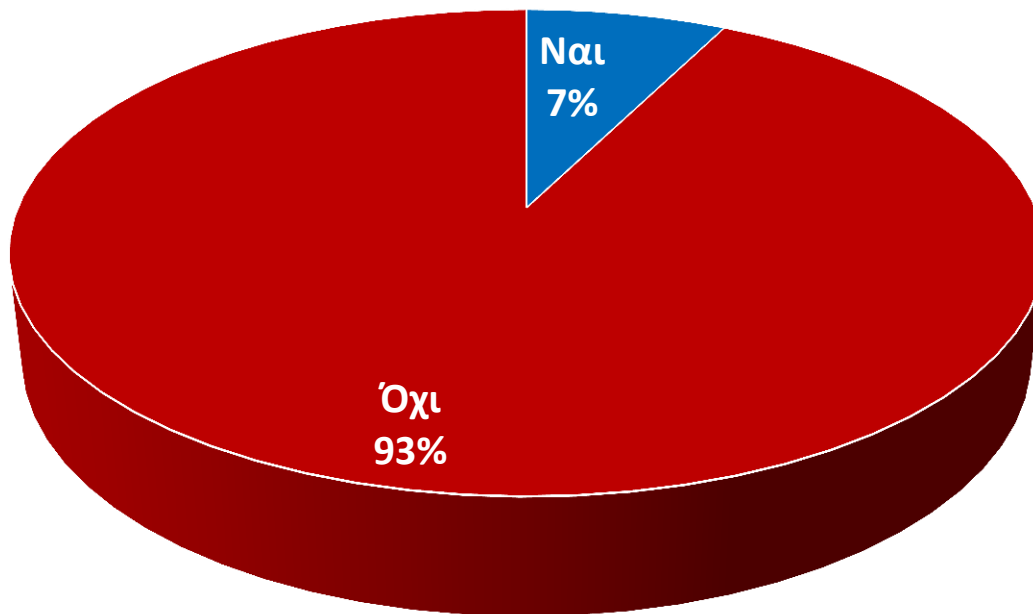


## Πόσο ελκυστική αξιολογείτε την επιχειρηματικότητα ως επιλογή εξόδου από την ανεργία;



# ΚΛΑΔΟΙ ΑΙΧΜΗΣ ΠΕΡΙΦΕΡΕΙΑΣ ΑΤΤΙΚΗΣ

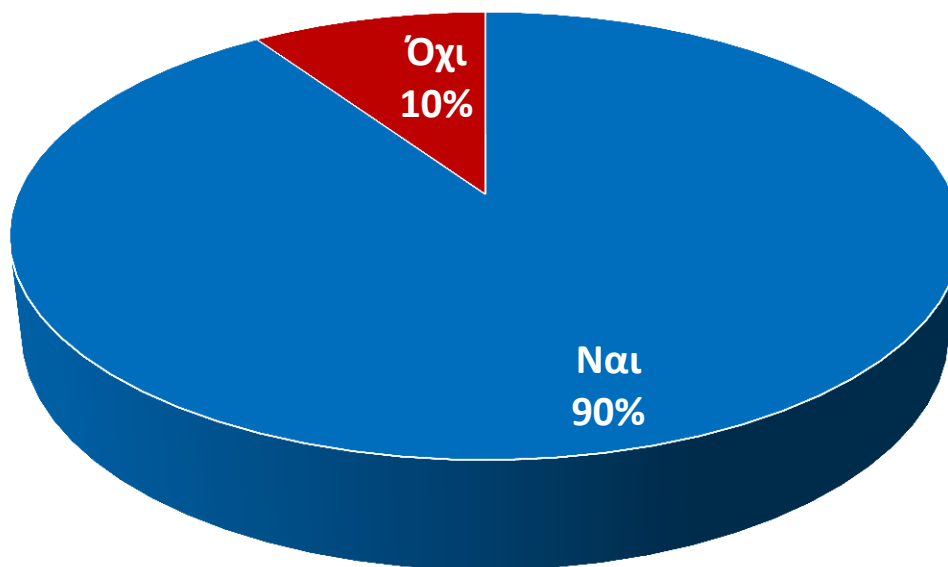
**«Έχετε ενημερωθεί αναφορικά με τους «Κλάδους  
Αιχμής» της Περιφέρειας Αττικής;»  
(Ενδεικτικά – Αποτελέσματα 4<sup>ου</sup> κύματος)**



ΟΛΟΙ ΟΙ  
ΣΥΜΜΕΤΕΧΟΝΤΕΣ



Αφού έχετε ενημερωθεί, γνωρίζετε για τη «Γαλάζια Οικονομία»; (Όσοι απάντησαν "Ναι" στην προηγούμενη ερώτηση)  
(Ενδεικτικά – Αποτελέσματα 4<sup>ου</sup> κύματος)



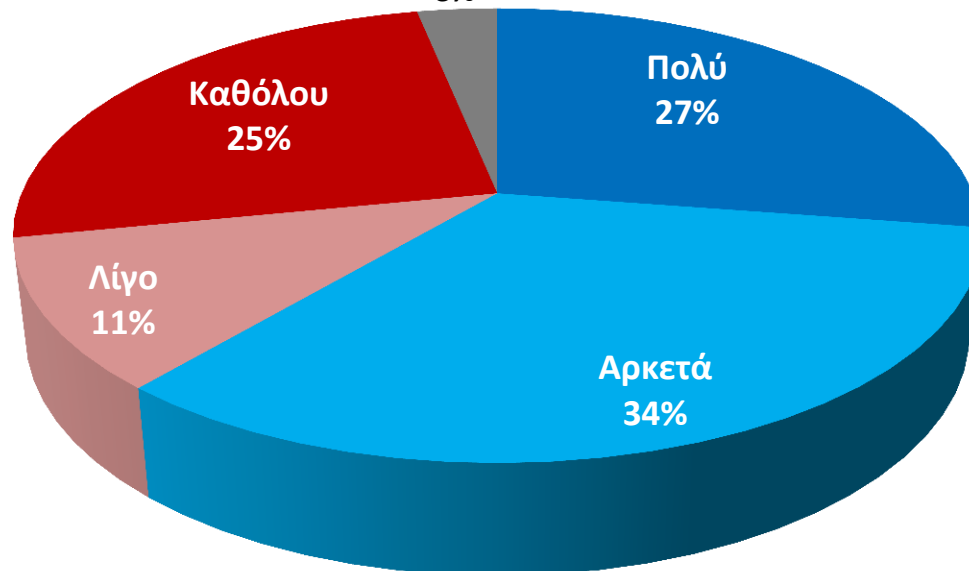
ΟΛΟΙ ΟΙ  
ΣΥΜΜΕΤΕΧΟΝΤΕΣ ΠΟΥ  
ΕΧΟΥΝ ΕΝΗΜΕΡΩΘΕΙ

## «Σας ενδιαφέρουν οι κλάδοι αυτοί για την επαγγελματική σας σταθερότητα και εξέλιξη;»

(Ενδεικτικά – Αποτελέσματα 4<sup>ου</sup> κύματος)

ΔΕ/ΔΑ (αυθόρμητα)

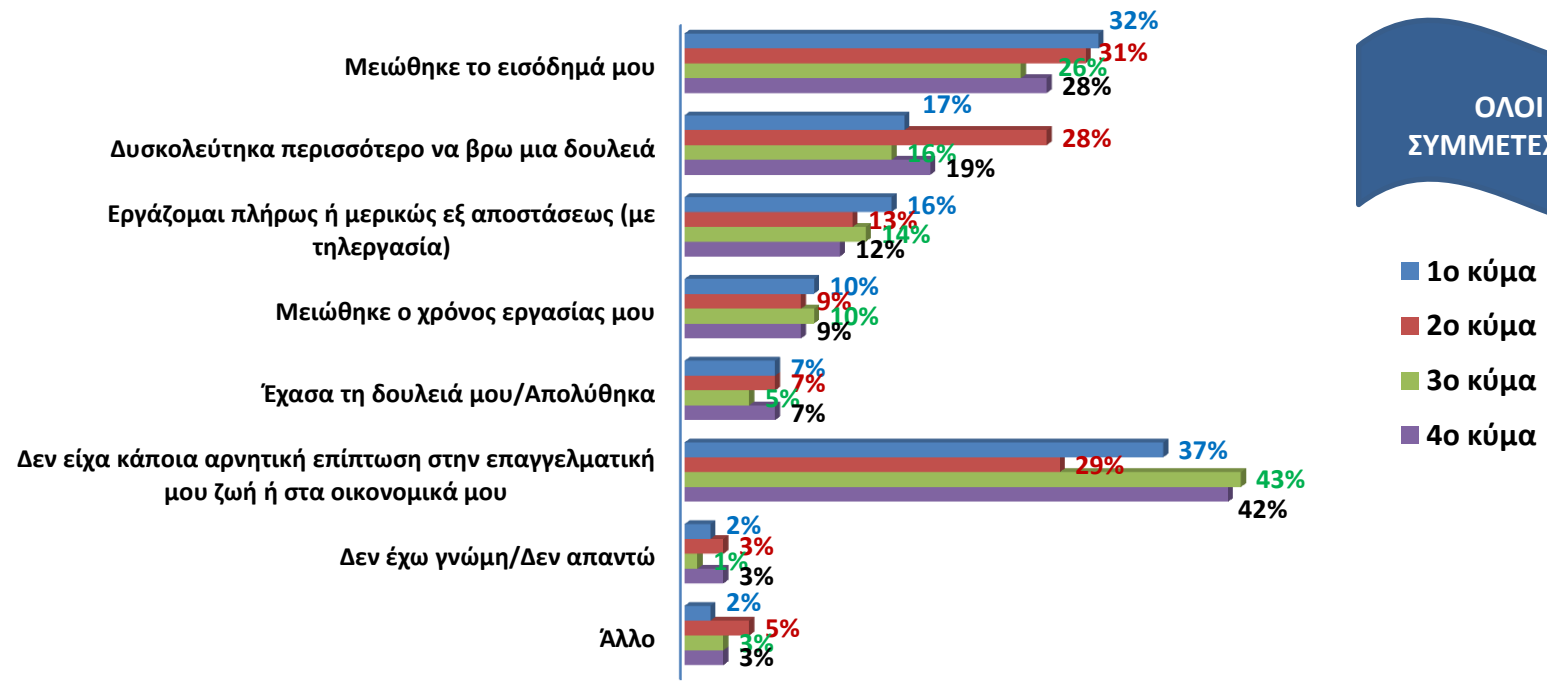
3%



ΟΛΟΙ ΟΙ  
ΣΥΜΜΕΤΕΧΟΝΤΕΣ

# ΣΥΝΕΠΕΙΕΣ ΠΑΝΔΗΜΙΑΣ COVID19

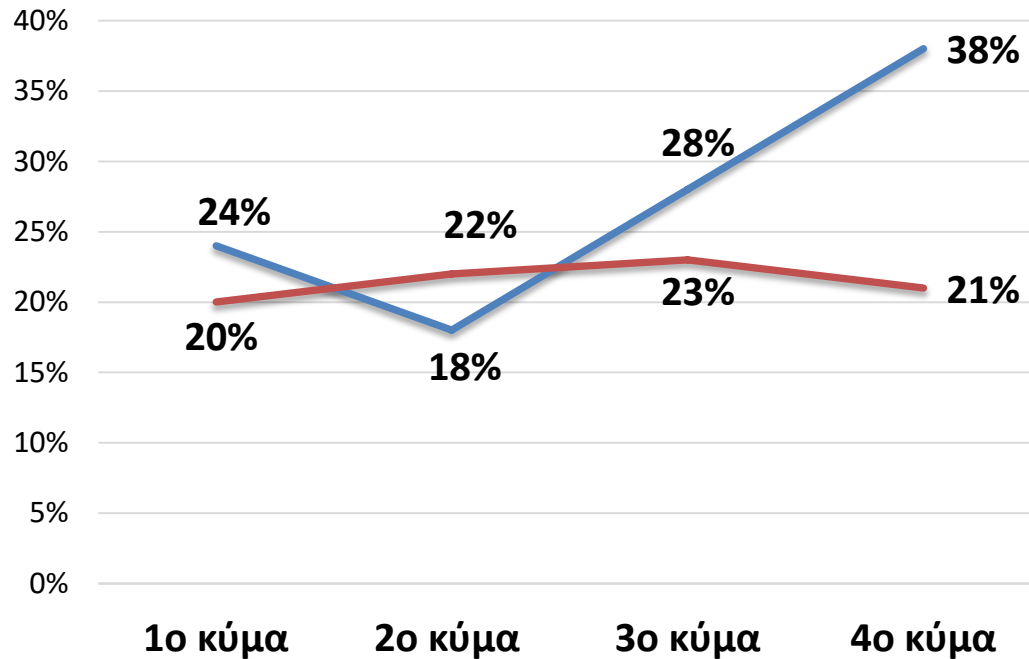
**«Ποιες από τις παρακάτω επιπτώσεις θα λέγατε ότι είχε/έχει η πανδημία COVID-19 στην επαγγελματική σας ζωή και τα οικονομικά σας;  
(επιλέξτε όσα ισχύουν)**



**ΟΛΟΙ ΟΙ  
ΣΥΜΜΕΤΕΧΟΝΤΕΣ**

- 1ο κύμα
- 2ο κύμα
- 3ο κύμα
- 4ο κύμα

## Πότε πιστεύετε ότι θα επιστρέψει επαγγελματική σας ζωή και τα οικονομικά σας στην κανονικότητα (σε επίπεδα προ της πανδημίας);



ΟΛΟΙ ΟΙ  
ΣΥΜΜΕΤΕΧΟΝΤΕΣ

- Έχουν ήδη επιστρέψει σε κανονικό επίπεδο (σε επίπεδο προ πανδημίας)
- Ποτέ, η επαγγελματική μου ζωή και τα οικονομικά μου δεν θα είναι ποτέ πια ίδια

# ΠΡΟΦΙΛ ΕΠΙΧΕΙΡΗΣΕΩΝ ΔΥΤΙΚΗΣ ΑΘΗΝΑΣ

## Παρουσίαση Συμπερασμάτων Ερευνών

στο πλαίσιο του έργου

*«Παρατηρητήριο Αναδιάρθρωσης και Προσαρμοστικότητας των Επιχειρήσεων και των Εργαζομένων της Δυτικής Αθήνας»*

### Αποτελέσματα 1<sup>ου</sup>, 2<sup>ου</sup>, 3<sup>ου</sup> και 4<sup>ου</sup> κύματος

Πασχάλης – Αλέξανδρος Τεμεκενίδης  
Research Director, Palmos Analysis